

MENTE INABALÁVEL



Mariane Oliveira

- **Aviso Legal e Direitos Autorais**

Este conteúdo foi idealizado e desenvolvido pela autora Mariane Oliveira e encontra-se protegido pelas leis de direitos autorais. É expressamente proibida a cópia, reprodução, distribuição, venda ou qualquer forma de comercialização deste material sem autorização prévia e por escrito da autora. Todas as informações, métodos, exemplos e orientações aqui apresentados são fruto de sua mentoria, com apoio de inteligência artificial apenas para revisão e melhoria textual, por meio da plataforma de sites WebNode. Ao acessar este conteúdo, você declara estar ciente de que qualquer uso indevido poderá resultar em medidas legais cabíveis, preservando a integridade e originalidade do trabalho da autora. As imagens de fotos foram selecionadas na plataforma de design gráfico [Canva.com](https://www.canva.com), apenas para fins ilustrativos. As pessoas mostradas nas imagens não são modelos.

Bem-vindo ao Mente Inabalável, um eBook criado para ajudá-lo a desenvolver clareza emocional, foco e resiliência diante dos desafios diários. Ao longo destas páginas, você descobrirá conceitos práticos de psicologia, neurociência e desenvolvimento pessoal, apresentados em uma linguagem simples e direta, para que possa aplicar cada ideia imediatamente em sua rotina.

Este material foi pensado para pessoas que desejam parar de viver no piloto automático, reduzir a ansiedade e fortalecer a autoconfiança. Em vez de promessas mágicas, você encontrará exercícios, reflexões guiadas e estratégias comprovadas para treinar sua mente a permanecer firme, mesmo em momentos de incerteza. Use este eBook como um guia de consulta constante, retornando aos capítulos sempre que precisar de inspiração, direção ou um lembrete do seu próprio potencial.

COMO TER UMA MENTE INABALÁVEL



Ter uma mente inabalável não significa nunca sentir medo ou dúvida, mas sim aprender a responder a esses sentimentos com clareza e equilíbrio. Comece fortalecendo sua autoconsciência: observe seus pensamentos sem julgá-los, identifique gatilhos emocionais e questione crenças limitantes. Práticas como meditação, respiração profunda e escrita reflexiva ajudam a criar espaço entre o que acontece e a forma como você reage.

Desenvolva também uma mentalidade de crescimento: veja desafios como oportunidades de aprender, não como provas do seu valor. Cuide do básico todos os dias – sono, alimentação, movimento e relações saudáveis – porque uma mente firme precisa de um corpo bem cuidado. Por fim, alinhe suas ações com seus valores. Quando você sabe o que é realmente importante e age de acordo, críticas, imprevistos e fracassos perdem o poder de abalar quem você é.

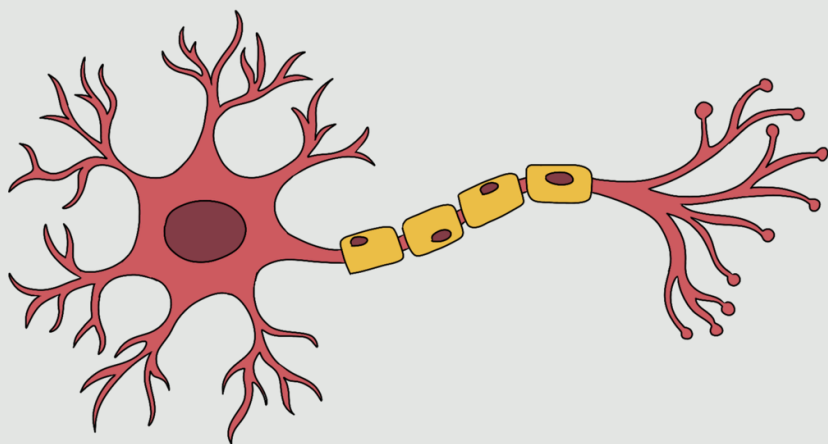
MENTE INABALÁVEL NA VISÃO DA PSICOLOGIA



Na psicologia, uma pessoa com a mente inabalável costuma ser descrita como alguém com alta resiliência emocional e boa regulação das emoções. Isso não significa que ela não sinta medo, tristeza ou frustração, mas que consegue reconhecer o que sente, dar um sentido à experiência e escolher respostas mais conscientes em vez de reagir por impulso.

Essas pessoas tendem a ter um senso de propósito claro, crenças internas estáveis e uma visão realista, porém esperançosa, da vida. Elas desenvolvem habilidades como pensamento flexível, autoconhecimento, capacidade de pedir ajuda e de aprender com os erros. Em vez de negar problemas, encaram desafios como oportunidades de crescimento, mantendo foco, calma relativa e confiança mesmo em situações de alta pressão.

COMO A
NEUROCIÊNCIA
EXPLICA UMA
MENTE
INABALÁVEL?



Na neurociência, uma mente considerada “inabalável” não é algo mágico, mas o resultado de circuitos cerebrais treinados para lidar com o estresse, a incerteza e as emoções intensas. Regiões como o córtex pré-frontal ajudam a regular respostas emocionais geradas pela amígdala, permitindo avaliar situações com mais calma e clareza. Com prática deliberada, como meditação, reestruturação de pensamentos e exposição gradual a desafios, essas conexões se fortalecem, tornando a pessoa mais resiliente.

Além disso, a neuroplasticidade – a capacidade do cérebro de se modificar – permite que hábitos mentais saudáveis, como foco no que pode ser controlado, autocompaixão e interpretação construtiva de fracassos, se tornem automáticos. Pessoas com “mente inabalável” sentem emoções negativas, mas se recuperam mais rápido, aprendem com as experiências e mantêm uma narrativa interna que favorece a adaptação, em vez de se prender ao medo ou à catástrofe.

DICAS PARA DESENVOLVER UMA MENTE INABALÁVEL



Desenvolver uma mente inabalável começa com o autoconhecimento. Observe seus pensamentos, identifique crenças limitantes e questione-as com curiosidade, não com julgamento. Pratique a atenção plena, reservando alguns minutos por dia para respirar profundamente e focar no momento presente. Isso reduz a reatividade emocional e aumenta a clareza mental. Crie também uma rotina de hábitos saudáveis, como sono adequado, alimentação equilibrada e exercícios físicos, pois um corpo bem cuidado fortalece naturalmente a resiliência psicológica.

Outra chave é treinar a forma como você interpreta desafios. Em vez de enxergar problemas como ameaças, encare-os como oportunidades de aprendizado. Use a técnica de reestruturação cognitiva: pergunte-se qual é a pior, a melhor e a opção mais realista que pode acontecer. Cultive também um diálogo interno encorajador, substituindo críticas duras por frases de apoio. Por fim, fortaleça seus valores e propósito; quando você sabe o que é realmente importante, as opiniões alheias e os obstáculos perdem força sobre sua paz interior.

CONHEÇA
NOSSOS KINDLES
EXCLUSIVOS

Saiba Mais

