

VIVENDO EM
GÊMEOS



MARIANE OLIVEIRA

ESTE CONTEÚDO FOI IDEALIZADO E DESENVOLVIDO PELA AUTORA MARIANE OLIVEIRA E ENCONTRA-SE PROTEGIDO PELAS LEIS DE DIREITOS AUTORAIS. É EXPRESSAMENTE PROIBIDA A CÓPIA, REPRODUÇÃO, DISTRIBUIÇÃO, VENDA OU QUALQUER FORMA DE COMERCIALIZAÇÃO DESTE MATERIAL SEM AUTORIZAÇÃO PRÉVIA E POR ESCRITO DA AUTORA. TODAS AS INFORMAÇÕES, MÉTODOS, EXEMPLOS E ORIENTAÇÕES AQUI APRESENTADOS SÃO FRUTO DE SUA MENTORIA, COM APOIO DE INTELIGÊNCIA ARTIFICIAL APENAS PARA REVISÃO E MELHORIA TEXTUAL, POR MEIO DA PLATAFORMA DE SITES WEBNODE. AO ACESSAR ESTE CONTEÚDO, VOCÊ DECLARA ESTAR CIENTE DE QUE QUALQUER USO INDEVIDO PODERÁ RESULTAR EM MEDIDAS LEGAIS CABÍVEIS, PRESERVANDO A INTEGRIDADE E ORIGINALIDADE DO TRABALHO DA AUTORA.

AS IMAGENS DE FOTOS FORAM SELECIONADAS NA PLATAFORMA DE DESIGN GRÁFICO [CANVA.COM](https://www.canva.com), APENAS PARA FINS ILUSTRATIVOS. AS PESSOAS MOSTRADAS NAS IMAGENS NÃO SÃO MODELOS.

GÊMEOS É O TERCEIRO SIGNO DO ZODÍACO, REGIDO POR MERCÚRIO E ASSOCIADO AO ELEMENTO AR. GEMINIANOS SÃO CONHECIDOS PELA CURIOSIDADE, VERSATILIDADE E RAPIDEZ DE RACIOCÍNIO. GOSTAM DE CONVERSAR, APRENDER COISAS NOVAS E SE ADAPTAR A DIFERENTES AMBIENTES E PESSOAS. COSTUMAM SER SOCIÁVEIS, BEM-HUMORADOS E CHEIOS DE IDEIAS, MAS TAMBÉM PODEM SER INDECISOS E MUDAR DE OPINIÃO COM FACILIDADE. NO AMOR, VALORIZAM A CONEXÃO MENTAL E O DIÁLOGO; NO TRABALHO, SE DESTACAM EM ÁREAS QUE EXIGEM COMUNICAÇÃO, CRIATIVIDADE E FLEXIBILIDADE.

NA PERSONALIDADE DE GÊMEOS, A DUALIDADE É UMA MARCA FORTE: É COMUM TEREM MUITOS INTERESSES AO MESMO TEMPO E ALTERNAREM ENTRE MOMENTOS DE ENTUSIASMO E DE DISPERSÃO. SÃO ÓTIMOS PARA FAZER CONTATOS, NETWORKING E MEDIAR CONVERSAS, POIS ENXERGAM VÁRIOS LADOS DE UMA SITUAÇÃO. PARA SE EQUILIBRAR, GEMINIANOS SE BENEFICIAM DE ROTINAS LEVES, MAS CONSISTENTES, QUE AJUDEM A FOCAR SEM PERDER A LIBERDADE. EM RELACIONAMENTOS, PRECISAM DE ESPAÇO PARA SE EXPRESSAR E DE PARCEIROS QUE ESTIMULEM SUA MENTE, RESPEITANDO SUA NECESSIDADE DE MOVIMENTO E NOVIDADE.

GÊMEOS NA CARREIRA E NO TRABALHO



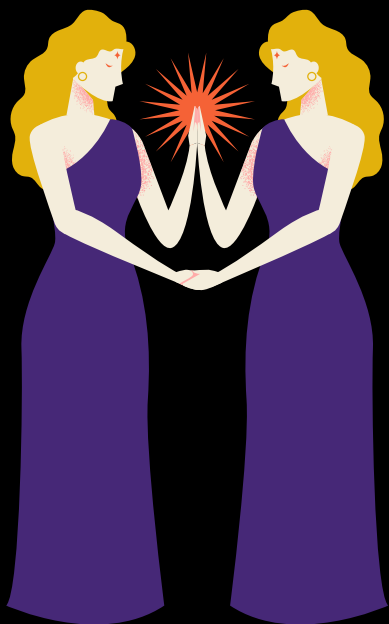
PROFISSIONAIS DE GÊMEOS
COSTUMAM SE DESTACAR EM
AMBIENTES DINÂMICOS, ONDE A
COMUNICAÇÃO, A TROCA DE
IDEIAS E A VERSATILIDADE SÃO
VALORIZADAS. SÃO CURIOSOS,
APRENDEM RÁPIDO E GOSTAM DE
LIDAR COM VÁRIAS TAREFAS AO
MESMO TEMPO, O QUE OS
TORNA ÓTIMOS EM ÁREAS COMO
COMUNICAÇÃO, VENDAS,
MARKETING, ENSINO,
JORNALISMO, TECNOLOGIA E
ATENDIMENTO AO PÚBLICO.
PRECISAM DE DESAFIOS
INTELECTUAIS CONSTANTES E DE
LIBERDADE PARA EXPERIMENTAR
NOVAS ABORDAGENS, POIS SE
ENTEDIAM FACILMENTE COM
ROTINAS MUITO RÍGIDAS OU
REPETITIVAS.

NO TRABALHO EM EQUIPE,
GEMINIANOS TENDEM A SER
SOCIÁVEIS, BEM-HUMORADOS E
CHEIOS DE IDEIAS,
CONTRIBUINDO COM SOLUÇÕES
CRIATIVAS E DIFERENTES
PONTOS DE VISTA. PODEM,
PORÉM, TER DIFICULDADE EM
MANTER O FOCO EM UM ÚNICO
PROJETO POR MUITO TEMPO,
POR ISSO É IMPORTANTE
DESENVOLVER DISCIPLINA,
ORGANIZAÇÃO E PRIORIZAÇÃO.
QUANDO CONSEGUEM ALINHAR
SUA CURIOSIDADE NATURAL COM
OBJETIVOS CLAROS E UM
AMBIENTE FLEXÍVEL, TORNAM-SE
PROFISSIONAIS INOVADORES,
CONECTORES DE PESSOAS E
EXCELENTES MEDIADORES DE
INFORMAÇÃO.

OUTRA CARACTERÍSTICA MARCANTE DE GÊMEOS NA CARREIRA É A HABILIDADE DE ADAPTAÇÃO. MUDANÇAS DE FUNÇÃO, NOVOS PROJETOS OU ATÉ TRANSIÇÕES DE ÁREA COSTUMAM SER ENCARADOS COM ENTUSIASMO, POIS REPRESENTAM OPORTUNIDADES DE APRENDER ALGO NOVO. ESSA FLEXIBILIDADE É UM GRANDE DIFERENCIAL EM MERCADOS COMPETITIVOS E EM EMPRESAS EM CONSTANTE TRANSFORMAÇÃO. GEMINIANOS TAMBÉM SE DÃO BEM EM TRABALHOS QUE ENVOLVEM VIAGENS, CONTATOS COM DIFERENTES CULTURAS OU USO INTENSO DE TECNOLOGIA E REDES SOCIAIS.

POR OUTRO LADO, É IMPORTANTE CUIDAR DA TENDÊNCIA À DISPERSÃO E À SUPERFICIALIDADE. PARA CRESCER PROFISSIONALMENTE, O GEMINIANO SE BENEFICIA AO APROFUNDAR CONHECIMENTOS EM ALGUNS TEMAS-CHAVE, ASSUMIR COMPROMISSOS DE LONGO PRAZO E DESENVOLVER CONSTÂNCIA. QUANDO EQUILIBRA SUA MENTE INQUIETA COM PLANEJAMENTO E RESPONSABILIDADE, GÊMEOS CONSEGUE CONSTRUIR UMA TRAJETÓRIA PROFISSIONAL RICA EM EXPERIÊNCIAS, CONEXÕES E OPORTUNIDADES, MANTENDO SEMPRE A SENSACÃO DE MOVIMENTO E LIBERDADE QUE TANTO VALORIZA.

GÊMEOS E A RELAÇÃO COM O DINHEIRO



GÊMEOS COSTUMA ENCARAR DINHEIRO COMO LIBERDADE E POSSIBILIDADE DE ESCOLHA, NÃO COMO ALGO PARA SER GUARDADO A QUALQUER CUSTO. É UM SIGNO CURIOSO, VERSÁTIL E MENTAL, QUE TENDE A GASTAR COM CURSOS, VIAGENS CURTAS, TECNOLOGIA, LIVROS E TUDO O QUE ESTIMULE A MENTE. PODE SER ÓTIMO PARA ENCONTRAR OPORTUNIDADES, NEGOCIAR E TER MAIS DE UMA FONTE DE RENDA, MAS PRECISA DE DISCIPLINA PARA NÃO SE PERDER EM IMPULSOS E COMPRAS POR IMPULSO.

COMO É UM SIGNO MUTÁVEL, O GEMINIANO PODE OSCILAR ENTRE FASES DE GRANDE FOCO FINANCEIRO E MOMENTOS DE TOTAL DESORGANIZAÇÃO. TER UM PLANEJAMENTO SIMPLES, METAS CLARAS E ALGUÉM OU ALGUMA FERRAMENTA QUE AJUDE A MANTER O CONTROLE É FUNDAMENTAL. QUANDO APRENDE A USAR SUA INTELIGÊNCIA E COMUNICAÇÃO PARA CONSTRUIR ESTABILIDADE, GÊMEOS CONSEGUE EQUILIBRAR BEM PRAZER, FLEXIBILIDADE E SEGURANÇA MATERIAL.

COMO O SIGNO
DE GÊMEOS
AGE NAS
AMIZADES



GÊMEOS É UM AMIGO
COMUNICATIVO, CURIOSO E
VERSÁTIL. COSTUMA TER MUITOS
CONTATOS, SE ENTURMA COM
FACILIDADE E ADORA
CONVERSAR SOBRE QUALQUER
ASSUNTO, DO MAIS LEVE AO
MAIS PROFUNDO. NAS
AMIZADES, VALORIZA A TROCA
DE IDEIAS, O BOM HUMOR E A
LIBERDADE. NÃO GOSTA DE
RELAÇÕES MUITO
CONTROLADORAS OU CHEIAS DE
DRAMA, PREFERINDO LEVEZA E
ESPONTANEIDADE.

É AQUELE AMIGO QUE SEMPRE TRAZ NOVIDADES, CONVIDA PARA PROGRAMAS DIFERENTES E CONECTA PESSOAS DE GRUPOS DISTINTOS. PODE PARECER UM POUCO INCONSTANTE ÀS VEZES, MUDANDO DE PLANOS OU DE HUMOR RAPIDAMENTE, MAS, QUANDO SE SENTE ESTIMULADO E RESPEITADO, É LEAL, PRESENTE E UM ÓTIMO COMPANHEIRO PARA RIR, APRENDER E VIVER NOVAS EXPERIÊNCIAS.

COM GÊMEOS, A AMIZADE
COSTUMA SER DINÂMICA E
CHEIA DE MOVIMENTO. ELE
GOSTA DE AMIGOS QUE
ENTENDAM SEU LADO INQUIETO,
QUE NÃO SE OFENDAM SE ELE
DEMORAR A RESPONDER UMA
MENSAGEM OU SE ESTIVER
ENVOLVIDO EM MIL COISAS AO
MESMO TEMPO. A MENTE
GEMINIANA ESTÁ SEMPRE ATIVA,
POR ISSO APRECIA PESSOAS
INTELIGENTES, CRIATIVAS E
ABERTAS A DIFERENTES PONTOS
DE VISTA.

É UM SIGNO QUE INCENTIVA O DIÁLOGO E AJUDA A QUEBRAR O GELO EM QUALQUER AMBIENTE. NAS CRISES, TENDE A USAR O RACIOCÍNIO E O HUMOR PARA ALIVIAR TENSÕES, EMBORA POSSA TER DIFICULDADE EM LIDAR COM EMOÇÕES MUITO INTENSAS. EM RESUMO, GÊMEOS É UM AMIGO LEVE, DIVERTIDO E CURIOSO, QUE ENRIQUECE A VIDA SOCIAL COM CONVERSA, IDEIAS E NOVAS PERSPECTIVAS.

GÊMEOS NO AMOR



GÊMEOS NO AMOR É CURIOSO,
LEVE E MENTAL. PRECISA DE
CONVERSA, RISADAS E
NOVIDADES PARA SE SENTIR
REALMENTE CONECTADO.
COSTUMA SE APAIXONAR
PRIMEIRO PELA MENTE DA OUTRA
PESSOA, VALORIZANDO
INTELIGÊNCIA, BOM HUMOR E
LIBERDADE. DETESTA ROTINA
PESADA E RELAÇÕES CHEIAS DE
COBRANÇAS, POR ISSO PREFERE
VÍNCULOS EM QUE POSSA SER
ELE MESMO, MUDAR DE IDEIA,
EXPERIMENTAR E APRENDER. É
UM PARCEIRO BRINCALHÃO,
COMUNICATIVO E VERSÁTIL, MAS
PODE PARECER INCONSTANTE SE
SE SENTIR PRESO. QUANDO SE
SENTE ESTIMULADO E
RESPEITADO, É LEAL,
COMPANHEIRO E UM GRANDE
AMIGO DENTRO DA RELAÇÃO.

GÊMEOS NA CAMA



GÊMEOS É UM SIGNO REGIDO POR MERCÚRIO, CURIOSO, MENTAL E COMUNICATIVO, E ISSO APARECE COM FORÇA NA CAMA. PARA GEMINIANOS, SEXO COMEÇA NA CONVERSA: PROVOCAÇÕES INTELIGENTES, MENSAGENS PICANTES E BRINCADEIRAS VERBAIS SÃO QUASE TÃO IMPORTANTES QUANTO O TOQUE FÍSICO. ELES GOSTAM DE VARIEDADE, NOVIDADES E DE TESTAR FANTASIAS, POSIÇÕES E CENÁRIOS DIFERENTES, POIS SE ENTEDIAM COM FACILIDADE.

NA INTIMIDADE, GÊMEOS TENDE A SER LEVE, BEM-HUMORADO E ABERTO A EXPERIMENTAR, DESDE QUE HAJA LIBERDADE E ZERO CLIMA DE COBRANÇA.

VALORIZAM PARCEIROS QUE SAIBAM CONVERSAR, RIR E ESTIMULAR A IMAGINAÇÃO.

PODEM PARECER INCONSTANTES OU DISPERSOS, MAS QUANDO SE SENTEM MENTALMENTE CONECTADOS, MOSTRAM UM LADO EXTREMAMENTE CRIATIVO, VERSÁTIL E DISPOSTO A EXPLORAR O PRAZER DE FORMAS POUCO CONVENCIONAIS.

COMPATIBILIDADE DE GÊMEOS COM CADA SIGNO



GÊMEOS + ÁRIES:

PAR DINÂMICO, CHEIO DE MOVIMENTO E IDEIAS. ÁRIES TRAZ INICIATIVA, GÊMEOS TRAZ CONVERSA E LEVEZA. PODEM SE IRRITAR COM IMPULSIVIDADE E INSTABILIDADE, MAS SE HOVER RESPEITO AO ESPAÇO DE CADA UM, A RELAÇÃO É DIVERTIDA E ESTIMULANTE.



GÊMEOS + TOURO:

TOURO BUSCA SEGURANÇA E ROTINA, ENQUANTO GÊMEOS QUER VARIEDADE E NOVIDADES. A QUÍMICA PODE SURGIR PELA CURIOSIDADE MÚTUA, MAS SERÁ PRECISO PACIÊNCIA DE TOURO E MAIS CONSTÂNCIA DE GÊMEOS PARA O RELACIONAMENTO FLUIR SEM CIÚMES OU TÉDIO.



GÊMEOS + GÊMEOS:

MUITO PAPO, RISADAS E INTERESSES EM COMUM. A MENTE NUNCA PARA, MAS PODE FALTAR PROFUNDIDADE EMOCIONAL E COMPROMISSO. SE AMBOS DECIDIREM CONSTRUIR ALGO MAIS SÓLIDO, A RELAÇÃO VIRA UMA PARCERIA LEVE, CRIATIVA E CHEIA DE AVENTURAS.



GÊMEOS + CÂNCER:

CÂNCER É SENSÍVEL E EMOTIVO, GÊMEOS É RACIONAL E DESAPEGADO. A CONEXÃO ACONTECE QUANDO GÊMEOS APRENDE A CUIDAR MAIS DOS SENTIMENTOS E CÂNCER DÁ MAIS LIBERDADE. PODE SER UMA TROCA BONITA ENTRE CORAÇÃO E MENTE, DESDE QUE HAJA DIÁLOGO SINCERO.



GÊMEOS + LEÃO:

COMBINAÇÃO ANIMADA,
SOCIAL E CHEIA DE BRILHO.
LEÃO GOSTA DE ATENÇÃO E
GÊMEOS ADORA ELOGIAR E
CONVERSAR. O DESAFIO É O
EGO LEONINO E A
INCONSTÂNCIA GEMINIANA.
COM ADMIRAÇÃO MÚTUA E
LEALDADE, FORMAM UM CASAL
CARISMÁTICO E CRIATIVO.



GÊMEOS + VIRGEM:

AMBOS SÃO REGIDOS POR MERCÚRIO, ENTÃO A COMUNICAÇÃO É FORTE. VIRGEM É MAIS PRÁTICO E CRÍTICO, GÊMEOS MAIS LEVE E DISPERSO. PODEM SE COMPLEMENTAR: UM ORGANIZA, O OUTRO TRAZ FLEXIBILIDADE. É PRECISO CUIDADO COM COBRANÇAS EXCESSIVAS E NERVOSISMO.



GÊMEOS + LIBRA:

AR COM AR, COMBINAÇÃO HARMONIOSA. CONVERSAS PROFUNDAS, INTERESSES CULTURAIS E VIDA SOCIAL ATIVA. LIBRA BUSCA EQUILÍBRIO E PARCERIA, GÊMEOS TRAZ ESPONTANEIDADE. SE EVITAREM INDECISÃO E SUPERFICIALIDADE, É UM RELACIONAMENTO LEVE E ROMÂNTICO.



GÊMEOS + ESCORPIÃO:

ESCORPIÃO É INTENSO E PROFUNDO, GÊMEOS É CURIOSO E MUTÁVEL. A ATRAÇÃO PODE SER FORTE, MAS OS RITMOS SÃO BEM DIFERENTES. ESCORPIÃO QUER ENTREGA TOTAL, GÊMEOS PRECISA DE ESPAÇO. COM MATURIDADE, APRENDEM SOBRE CONFIANÇA, MISTÉRIO E LIBERDADE.



GÊMEOS + SAGITÁRIO:

EIXO OPOSTO E
COMPLEMENTAR. AMBOS AMAM
LIBERDADE, AVENTURAS E
APRENDER COISAS NOVAS.
GÊMEOS FOCA NOS DETALHES,
SAGITÁRIO NA VISÃO AMPLA.
PODEM VIAJAR, EXPLORAR E
CRESCER JUNTOS, DESDE QUE
RESPEITEM AS DIFERENÇAS E
EVITEM PROMESSAS VAZIAS.



GÊMEOS + CAPRICÓRNIO:

CAPRICÓRNIO É SÉRIO E FOCADO, GÊMEOS É LEVE E VERSÁTIL. NO INÍCIO, PARECEM OPOSTOS, MAS GÊMEOS PODE TRAZER HUMOR E FLEXIBILIDADE, ENQUANTO CAPRICÓRNIO OFERECE ESTABILIDADE. É UMA RELAÇÃO QUE EXIGE PACIÊNCIA, MAS PODE SER MUITO EVOLUTIVA.



GÊMEOS + AQUÁRIO:

CONEXÃO MENTAL FORTÍSSIMA. IDEIAS, PROJETOS E CONVERSAS SEM FIM. AMBOS VALORIZAM LIBERDADE E ORIGINALIDADE. A RELAÇÃO TENDE A SER MODERNA, SEM TANTO DRAMA, MAS PODE FALTAR DEMONSTRAÇÃO EMOCIONAL. SE HOVER CARINHO E PRESENÇA, É UMA PARCERIA BRILHANTE.



GÊMEOS + PEIXES:

PEIXES É SONHADOR E SENSÍVEL, GÊMEOS É LÓGICO E INQUIETO. A QUÍMICA VEM DA CURIOSIDADE E DA IMAGINAÇÃO, MAS PODEM ROLAR MAL-ENTENDIDOS EMOCIONAIS. GÊMEOS PRECISA DE MAIS EMPATIA, E PEIXES DE MAIS CLAREZA. COM CUIDADO, É UMA UNIÃO DOCE E INSPIRADORA.



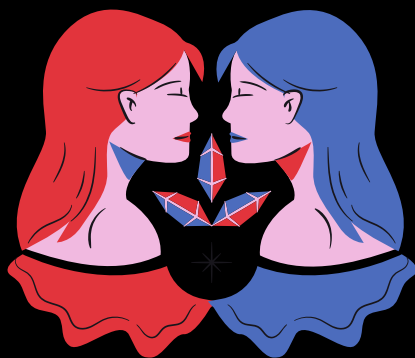
O QUE É O
SIGNO
ASCENDENTE?



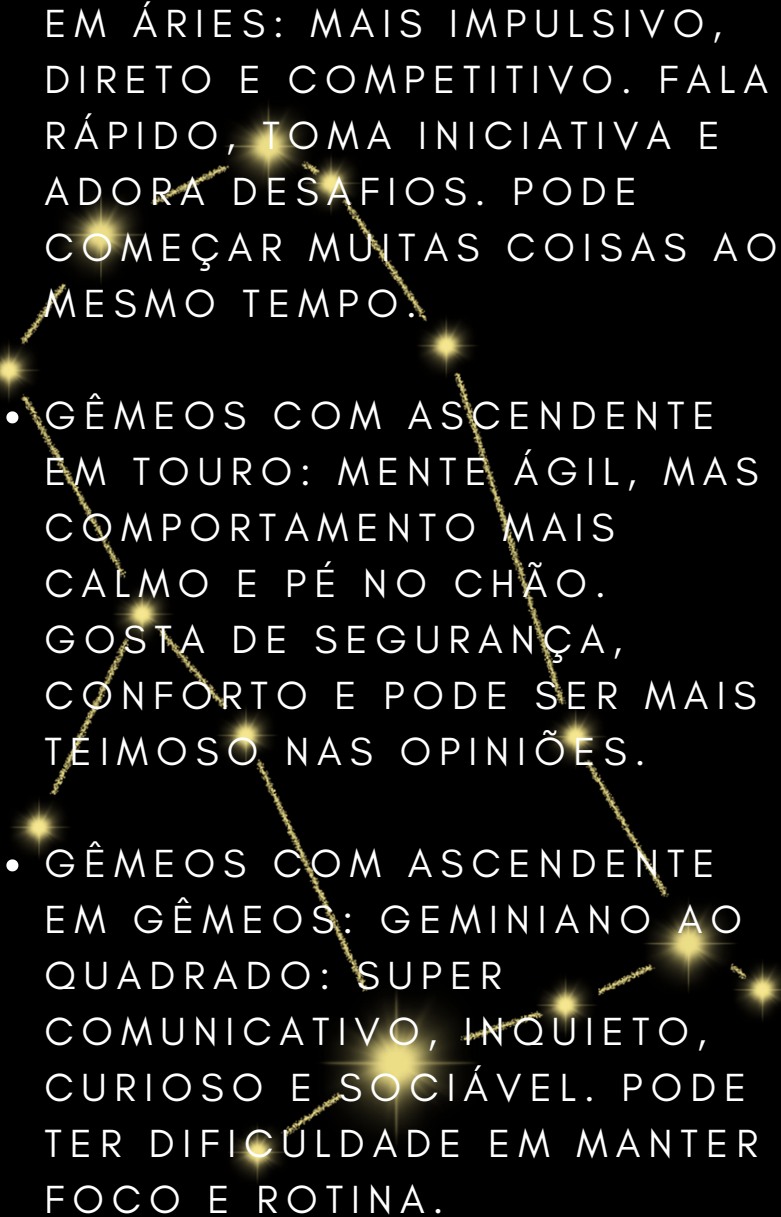
O SIGNO ASCENDENTE É O
SIGNO DO ZODÍACO QUE
ESTAVA SURGINDO NO
HORIZONTE LESTE NO EXATO
MOMENTO DO SEU NASCIMENTO.
ENQUANTO O SIGNO SOLAR FALA
DA SUA ESSÊNCIA E IDENTIDADE
MAIS PROFUNDA, O ASCENDENTE
ESTÁ LIGADO À FORMA COMO
VOCÊ SE APRESENTA AO MUNDO,
À PRIMEIRA IMPRESSÃO QUE
PASSA E AO SEU ESTILO
ESPONTÂNEO DE AGIR.

ELE INFLUENCIA SUA APARÊNCIA,
SEU JEITO DE SE EXPRESSAR,
COMO INICIA PROJETOS E COMO
REAGE A SITUAÇÕES NOVAS.
POR ISSO, MUITAS PESSOAS SE
RECONHECEM MAIS NO
ASCENDENTE DO QUE NO
PRÓPRIO SIGNO SOLAR EM
SITUAÇÕES DO DIA A DIA. PARA
DESCOBRIR O SEU ASCENDENTE
COM PRECISÃO, É NECESSÁRIO
SABER A DATA, O LOCAL E,
PRINCIPALMENTE, O HORÁRIO
EXATO DE NASCIMENTO, POIS O
ASCENDENTE MUDA
APROXIMADAMENTE A CADA
DUAS HORAS.

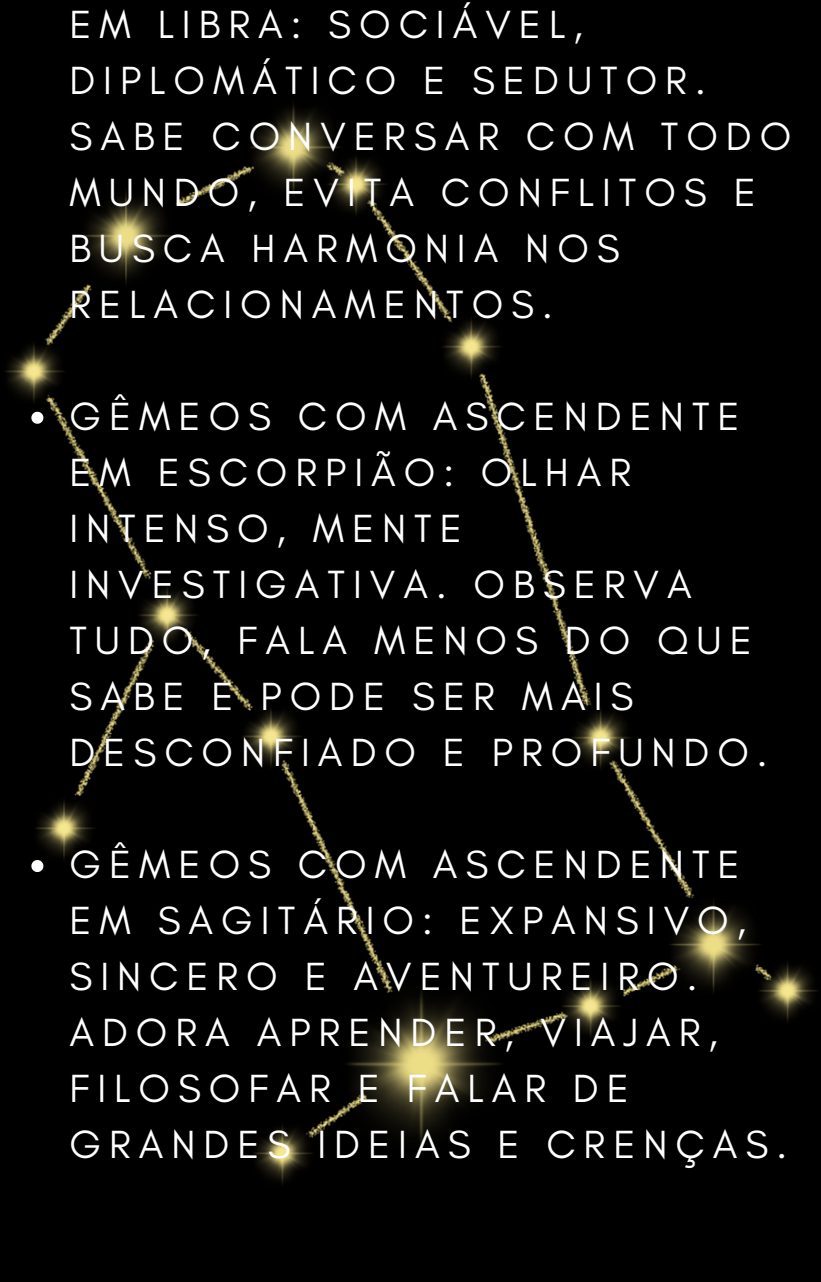
GÊMEOS COM CADA SIGNO ASCENDENTE



GÊMEOS É UM SIGNO DE AR, CURIOSO, COMUNICATIVO E VERSÁTIL. O ASCENDENTE MOSTRA COMO VOCÊ SE APRESENTA AO MUNDO E COLORE O JEITO GEMINIANO DE AGIR. ABAIXO, VEJA UM RESUMO DE COMO FICA A COMBINAÇÃO DE SOL EM GÊMEOS COM CADA ASCENDENTE DO ZODÍACO, EM LINGUAGEM SIMPLES E DIRETA.

- 
- GÊMEOS COM ASCENDENTE EM ÁRIES: MAIS IMPULSIVO, DIRETO E COMPETITIVO. FALA RÁPIDO, TOMA INICIATIVA E ADORA DESAFIOS. PODE COMEÇAR MUITAS COISAS AO MESMO TEMPO.
 - GÊMEOS COM ASCENDENTE EM TOURO: MENTE ÁGIL, MAS COMPORTAMENTO MAIS CALMO E PÉ NO CHÃO. GOSTA DE SEGURANÇA, CONFORTO E PODE SER MAIS TEIMOSO NAS OPINIÕES.
 - GÊMEOS COM ASCENDENTE EM GÊMEOS: GEMINIANO AO QUADRADO: SUPER COMUNICATIVO, INQUIETO, CURIOSO E SOCIÁVEL. PODE TER DIFICULDADE EM MANTER FOCO E ROTINA.

- GÊMEOS COM ASCENDENTE EM CÂNCER: MISTURA RACIONALIDADE COM SENSIBILIDADE. FALA COM CUIDADO, É PROTETOR COM QUEM AMA E CAPTA O CLIMA EMOCIONAL DO AMBIENTE.
- GÊMEOS COM ASCENDENTE EM LEÃO: EXPRESSIVO, DRAMÁTICO E CARISMÁTICO. GOSTA DE SER NOTADO, FALA COM ENTUSIASMO E TEM FORTE PRESENÇA SOCIAL.
- GÊMEOS COM ASCENDENTE EM VIRGEM: ANALÍTICO, DETALHISTA E CRÍTICO. USA A COMUNICAÇÃO DE FORMA PRÁTICA, GOSTA DE ORGANIZAR IDEIAS E PODE SER PERFECCIONISTA.



- GÊMEOS COM ASCENDENTE EM LIBRA: SOCIÁVEL, DIPLOMÁTICO E SEDUTOR. SABE CONVERSAR COM TODO MUNDO, EVITA CONFLITOS E BUSCA HARMONIA NOS RELACIONAMENTOS.

- GÊMEOS COM ASCENDENTE EM ESCORPIÃO: OLHAR INTENSO, MENTE INVESTIGATIVA. OBSERVA TUDO, FALA MENOS DO QUE SABE E PODE SER MAIS DESCONFIADO E PROFUNDO.

- GÊMEOS COM ASCENDENTE EM SAGITÁRIO: EXPANSIVO, SINCERO E AVENTUREIRO. ADORA APRENDER, VIAJAR, FILOSOFAR E FALAR DE GRANDES IDEIAS E CRENÇAS.

- GÊMEOS COM ASCENDENTE EM CAPRICÓRNIO: MAIS SÉRIO NA APARÊNCIA, RESPONSÁVEL E FOCADO EM RESULTADOS. USA A INTELIGÊNCIA PARA CRESCER PROFISSIONALMENTE.
- GÊMEOS COM ASCENDENTE EM AQUÁRIO: ORIGINAL, INDEPENDENTE E IDEALISTA. PENSA FORA DA CAIXA, GOSTA DE GRUPOS E CAUSAS COLETIVAS, VALORIZA LIBERDADE.
- GÊMEOS COM ASCENDENTE EM PEIXES: INTUITIVO, SONHADOR E EMPÁTICO. MISTURA RAZÃO COM IMAGINAÇÃO, CAPTA ENERGIAS SUTIS E PODE OSCILAR DE HUMOR COM FACILIDADE.

PARA O SIGNO DE GÊMEOS, UMA DAS PEDRAS MAIS TRADICIONAIS É A ÁGATA, ESPECIALMENTE A ÁGATA VERDE. ELA É ASSOCIADA À COMUNICAÇÃO, CLAREZA MENTAL E FLEXIBILIDADE, QUALIDADES MUITO LIGADAS AOS GEMINIANOS. OUTRAS PEDRAS TAMBÉM USADAS PARA GÊMEOS INCLUEM CITRINO E QUARTZO TRANSPARENTE, QUE ESTIMULAM CRIATIVIDADE E RACIOCÍNIO RÁPIDO.

QUANTO ÀS CORES, GÊMEOS SE HARMONIZA BEM COM AMARELO, VERDE-CLARO E TONS PASTEL, QUE SIMBOLIZAM LEVEZA, CURIOSIDADE E MOVIMENTO. ESSAS CORES AJUDAM A REALÇAR A ENERGIA MENTAL, A SOCIABILIDADE E O BOM HUMOR TÍPICOS DO SIGNO.

GÊMEOS ADORA VARIAR O VISUAL E DIFICILMENTE REPETE O MESMO ESTILO POR MUITOS DIAS. VERSÁTIL E CURIOSO, O GEMINIANO MISTURA PEÇAS BÁSICAS COM TOQUES CRIATIVOS, ESTAMPAS DIVERTIDAS E ACESSÓRIOS QUE CHAMAM ATENÇÃO. GOSTA DE ROUPAS LEVES, CONFORTÁVEIS E QUE PERMITAM MOVIMENTO, JÁ QUE ESTÁ SEMPRE EM TRÂNSITO, FALANDO COM TODO MUNDO E MUDANDO DE PLANOS. CORES CLARAS, TONS VIBRANTES E COMBINAÇÕES INESPERADAS FAZEM PARTE DO GUARDA-ROUPA, ASSIM COMO JEANS, CAMISETAS ESTILOSAS E TÊNIS MODERNOS.

O SIGNO TAMBÉM AMA PEÇAS
QUE CONTEM HISTÓRIAS:
CAMISETAS COM FRASES,
ESTAMPAS DE BANDAS,
ELEMENTOS POP E DETALHES
TECNOLÓGICOS. BOLSAS
PRÁTICAS, MOCHILAS, ÓCULOS
DIFERENTES E BIJUTERIAS
MARCANTES COMPLETAM O
LOOK. ACIMA DE TUDO, GÊMEOS
SE VESTE PARA EXPRESSAR SEU
HUMOR DO DIA E SUA
PERSONALIDADE COMUNICATIVA,
SEM MEDO DE MISTURAR
TENDÊNCIAS E EXPERIMENTAR
NOVIDADES.

NO AMBIENTE DE TRABALHO, O GEMINIANO TENDE A EQUILIBRAR FORMALIDADE E DESCONTRAÇÃO. PREFERE PEÇAS INTELIGENTES E VERSÁTEIS, QUE FUNCIONEM EM DIFERENTES SITUAÇÕES AO LONGO DO DIA: BLAZER LEVE COM CAMISETA, CALÇA DE CORTE RETO COM TÊNIS ARRUMADO, VESTIDOS FLUIDOS COM JAQUETAS MODERNAS. TECIDOS FRESCOS E FÁCEIS DE CUIDAR SÃO IDEAIS, PORQUE GÊMEOS NÃO TEM PACIÊNCIA PARA ROUPAS COMPLICADAS OU QUE AMASSEM DEMAIS.

NOS MOMENTOS DE LAZER, O
SIGNO SE SOLTA AINDA MAIS:
LOOKS URBANOS, STREETWEAR,
SOBREPOSIÇÕES CRIATIVAS E
ACESSÓRIOS QUE VIRAM
ASSUNTO NAS RODAS DE
AMIGOS. GÊMEOS GOSTA DE
TER OPÇÕES, ENTÃO COSTUMA
TER UM GUARDA-ROUPA
VARIADO, COM PEÇAS-CHAVE
QUE SE COMBINAM ENTRE SI DE
MUITAS MANEIRAS. O RESULTADO
É UM ESTILO DINÂMICO, JOVEM
E SEMPRE EM CONSTANTE
MUDANÇA.

ANJO PROTETOR
DO SIGNO DE
GÊMEOS



PARA MUITAS TRADIÇÕES ESOTÉRICAS E LINHAS DE ANGELOGIA, O ANJO PROTETOR ASSOCIADO AO SIGNO DE GÊMEOS É ARCANJO RAFAEL. ELE É CONHECIDO COMO O ANJO DA CURA, DO CONHECIMENTO E DA COMUNICAÇÃO - QUALIDADES QUE SE CONECTAM DIRETAMENTE COM A NATUREZA GEMINIANA, CURIOSA, MENTAL E COMUNICATIVA. PESSOAS DE GÊMEOS PODEM RECORRER A RAFAEL EM MOMENTOS DE DÚVIDA, PARA CLAREZA MENTAL, PROTEÇÃO EM VIAGENS, ESTUDOS E PARA HARMONIZAR PENSAMENTOS ACELERADOS. INVOCAR SUA ENERGIA, POR MEIO DE ORAÇÕES OU MEDITAÇÕES, É VISTO COMO UMA FORMA DE FORTALECER A INTUIÇÃO, A EXPRESSÃO E O EQUILÍBRIO EMOCIONAL.

CLIQUE E COMPRE EBOOKS

TALVEZ VOCÊ
GOSTE DESTE LIVRO

SAIBA MAIS

