

Vivendo em Escorpião



MARIANE OLIVEIRA

AVISO LEGAL E DIREITOS AUTORAIS
ESTE CONTEÚDO FOI IDEALIZADO E
DESENVOLVIDO PELA AUTORA MARIANE
OLIVEIRA E ENCONTRA-SE PROTEGIDO
PELAS LEIS DE DIREITOS AUTORAIS. É
EXPRESSAMENTE PROIBIDA A CÓPIA,
REPRODUÇÃO, DISTRIBUIÇÃO, VENDA OU
QUALQUER FORMA DE COMERCIALIZAÇÃO
DESTE MATERIAL SEM AUTORIZAÇÃO
PRÉVIA E POR ESCRITO DA AUTORA.
TODAS AS INFORMAÇÕES, MÉTODOS,
EXEMPLOS E ORIENTAÇÕES AQUI
APRESENTADOS SÃO FRUTO DE SUA
MENTORIA, COM APOIO DE INTELIGÊNCIA
ARTIFICIAL APENAS PARA REVISÃO E
MELHORIA TEXTUAL, POR MEIO DA
PLATAFORMA DE SITES WEBNODE. AO
ACESSAR ESTE CONTEÚDO, VOCÊ
DECLARA ESTAR CIENTE DE QUE
QUALQUER USO INDEVIDO PODERÁ
RESULTAR EM MEDIDAS LEGAIS CABÍVEIS,
PRESERVANDO A INTEGRIDADE E
ORIGINALIDADE DO TRABALHO DA
AUTORA.

AS IMAGENS DE FOTOS FORAM
SELECIONADAS NA PLATAFORMA DE
DESIGN GRÁFICO [CANVA.COM](https://www.canva.com), APENAS
PARA FINS ILUSTRATIVOS. AS PESSOAS
MOSTRADAS NAS IMAGENS NÃO SÃO
MODELOS.

ESCORPIÃO É UM SIGNO DE ÁGUA,
INTENSO, PROFUNDO E
EXTREMAMENTE INTUITIVO.
PESSOAS ESCORPIANAS COSTUMAM
TER GRANDE FORÇA EMOCIONAL,
CORAGEM PARA ENFRENTAR CRISES
E UMA NOTÁVEL CAPACIDADE DE
RENASCIMENTO APÓS MOMENTOS
DIFÍCEIS. REGIDOS
TRADICIONALMENTE POR MARTE E,
NA ASTROLOGIA MODERNA,
TAMBÉM POR PLUTÃO, TENDEM A
SER DETERMINADOS,
ESTRATÉGICOS E FOCADOS EM SEUS
OBJETIVOS. VALORIZAM A
VERDADE, A LEALDADE E RELAÇÕES
AUTÊNTICAS, DETESTANDO
SUPERFICIALIDADE. QUANDO SE
SENTEM SEGUROS, REVELAM UM
LADO SENSÍVEL, PROTETOR E
MUITO APAIXONADO, TANTO NO
AMOR QUANTO EM SEUS PROJETOS
DE VIDA.



ESCORPIÃO NO TRABALHO É INTENSO, ESTRATÉGICO E EXTREMAMENTE FOCADO EM RESULTADOS. VOCÊ PREFERE ATUAR NOS BASTIDORES, INVESTIGANDO, ANALISANDO E ENTENDENDO A FUNDO CADA DETALHE ANTES DE AGIR. QUANDO SE SENTE MOTIVADO, É CAPAZ DE TRANSFORMAR AMBIENTES, LIDERAR MUDANÇAS PROFUNDAS E ENFRENTAR DESAFIOS QUE OUTROS EVITAM. PROFISSÕES LIGADAS À PESQUISA, FINANÇAS, PSICOLOGIA, INVESTIGAÇÃO, CURA OU GESTÃO DE CRISES COSTUMAM COMBINAR BEM COM SUA ENERGIA DETERMINADA E RESILIENTE.



COM DINHEIRO, ESCORPIÃO TENDE A SER RESERVADO E CONTROLADOR. VOCÊ NÃO GOSTA DE EXPOR GANHOS OU PLANOS FINANCEIROS, PREFERINDO INVESTIR COM CAUTELA E VISÃO DE LONGO PRAZO. PODE TER GRANDE TALENTO PARA MULTIPLICAR RECURSOS, ESPECIALMENTE QUANDO ESTUDA BEM OS RISCOS E NÃO AGE POR IMPULSO. A LIÇÃO É EVITAR OBSESSÕES COM CONTROLE OU PODER E APRENDER A CONFIAR MAIS NO FLUXO: USAR SEU INSTINTO AGUÇADO PARA CONSTRUIR SEGURANÇA, MAS SEM DEIXAR QUE O MEDO DE PERDER IMPEÇA NOVAS OPORTUNIDADES.



NO AMBIENTE PROFISSIONAL, SUA FORÇA ESTÁ NA CAPACIDADE DE IR ATÉ O FIM EM TUDO O QUE COMEÇA. VOCÊ NÃO SE SATISFAZ COM SUPERFICIALIDADE E BUSCA PROJETOS QUE TENHAM PROPÓSITO REAL. A LEALDADE É UMA MARCA FORTE: QUANDO ACREDITA EM UMA EQUIPE OU CAUSA, DEFENDE ATÉ O ÚLTIMO MINUTO. PORÉM, É IMPORTANTE CUIDAR PARA NÃO GUARDAR MÁGOAS OU COMPETIR EM SILÊNCIO; USAR SUA INTENSIDADE DE FORMA CONSTRUTIVA ABRE PORTAS PARA CARGOS DE CONFIANÇA, LIDERANÇA E ÁREAS ESTRATÉGICAS.



FINANCEIRAMENTE, ESCORPIÃO
PODE PASSAR POR ALTOS E BAIXOS,
MAS COSTUMA RENASCER COM MAIS
SABEDORIA A CADA FASE.

INVESTIMENTOS EM ÁREAS QUE
EXIGEM ANÁLISE PROFUNDA –
COMO MERCADO FINANCEIRO,
IMÓVEIS, NEGÓCIOS PRÓPRIOS OU
PARCERIAS BEM ESTRUTURADAS –
PODEM SER FAVORÁVEIS.

TRABALHAR O DESAPEGO E A
FLEXIBILIDADE AJUDA A NÃO FICAR
PRESO A PERDAS PASSADAS.

QUANDO EQUILIBRA INTUIÇÃO COM
PLANEJAMENTO, VOCÊ
TRANSFORMA DINHEIRO EM
FERRAMENTA DE PODER INTERIOR,
LIBERDADE E REALIZAÇÃO, E NÃO
APENAS EM CONTROLE OU DEFESA.



ESCORPIANOS VIVEM OS LAÇOS FAMILIARES E DE AMIZADE COM INTENSIDADE, LEALDADE E PROFUNDIDADE EMOCIONAL. COM A FAMÍLIA, TENDEM A PROTEGER QUEM AMAM, VALORIZANDO MOMENTOS ÍNTIMOS, CONVERSAS SINCERAS E UM AMBIENTE DE CONFIANÇA ABSOLUTA. NÃO GOSTAM DE RELAÇÕES SUPERFICIAIS E PERCEBEM FACILMENTE O QUE NÃO É DITO, O QUE OS TORNA ÓTIMOS PARA APOIAR PARENTES EM FASES DIFÍCEIS. QUANDO SE SENTEM SEGUROS, REVELAM UM LADO CARINHOSO, DEDICADO E EXTREMAMENTE COMPROMETIDO COM O BEM-ESTAR DE TODOS.



ENTRE AMIGOS, O SIGNO DE ESCORPIÃO COSTUMA SER SELETIVO, MAS, UMA VEZ QUE CONFIA, É UM COMPANHEIRO FIEL, DISCRETO E PRESENTE EM QUALQUER SITUAÇÃO. VALORIZA GRUPOS PEQUENOS, CONVERSAS PROFUNDAS E AMIZADES QUE RESISTEM AO TEMPO. PODE SER CIUMENTO OU DESCONFIADO QUANDO SENTE FALTA DE RECIPROCIDADE, MAS TAMBÉM É AQUELE AMIGO QUE GUARDA SEGREDOS, INCENTIVA TRANSFORMAÇÕES PESSOAIS E CELEBRA CONQUISTAS COM ENTUSIASMO VERDADEIRO. PARA ESCORPIÃO, FAMÍLIA E AMIGOS FORMAM UM CÍRCULO SAGRADO DE AFETO E LEALDADE.



ESCORPIÃO É UM SIGNO INTENSO, PROFUNDO E EXTREMAMENTE EMOCIONAL NO AMOR. QUANDO SE ENVOLVE, NÃO GOSTA DE NADA PELA METADE: BUSCA CONEXÕES AUTÊNTICAS, LEAIS E TRANSFORMADORAS. A CONFIANÇA É ESSENCIAL, E ESCORPIANOS TENDEM A SER SELETIVOS, OBSERVANDO ATITUDES ANTES DE SE ENTREGAR. NO RELACIONAMENTO, PODEM SER PROTETORES E CIUMENTOS, POIS SENTEM TUDO COM MUITA PROFUNDIDADE. QUANDO SE SENTEM SEGUROS, REVELAM UM LADO CARINHOSO, DEDICADO E SURPREENDENTEMENTE SENSÍVEL, VALORIZANDO CUMPLICIDADE, SEGREDOS COMPARTILHADOS E UM VÍNCULO QUASE ESPIRITUAL COM A PESSOA AMADA.



NA SEXUALIDADE, ESCORPIÃO É CONHECIDO POR SUA ENERGIA MAGNÉTICA E INTENSA. PARA ESSE SIGNO, SEXO RARAMENTE É APENAS FÍSICO: ENVOLVE EMOÇÃO, PODER, ENTREGA E TRANSFORMAÇÃO. ESCORPIANOS GOSTAM DE PROFUNDIDADE, MISTÉRIO E CONEXÃO DE ALMA, EXPLORANDO FANTASIAS COM RESPEITO E CONFIANÇA. PODEM SER DOMINADORES OU MUITO RECEPTIVOS, DEPENDENDO DO CLIMA E DA PARCERIA, MAS SEMPRE BUSCAM AUTENTICIDADE. A QUÍMICA É FUNDAMENTAL, E A INTIMIDADE SE TORNA UM ESPAÇO DE CURA, FUSÃO E RENOVAÇÃO. QUANDO HÁ LEALDADE E VERDADE, ESCORPIÃO SE ENTREGA POR COMPLETO, COM PAIXÃO E DEVOÇÃO.

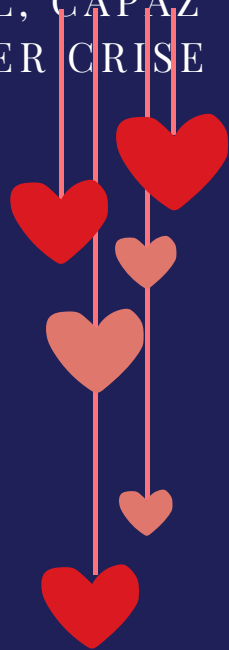


Combinações
de Escorpião
no Amor com
Todos os
Signos



ESCORPIÃO E ÁRIES

UMA RELAÇÃO INTENSA, CHEIA DE PAIXÃO E DESAFIOS. ÁRIES É IMPULSIVO E DIRETO, ENQUANTO ESCORPIÃO É PROFUNDO E ESTRATÉGICO. A ATRAÇÃO FÍSICA COSTUMA SER FORTE, MAS É PRECISO CUIDADO COM DISPUTAS DE PODER E CIÚMES. QUANDO APRENDEM A RESPEITAR O ESPAÇO UM DO OUTRO, PODEM FORMAR UM CASAL VIBRANTE, CORAJOSO E MUITO LEAL, CAPAZ DE ENFRENTAR QUALQUER CRISE JUNTOS.



ESCORPIÃO E TOURO
UMA DAS COMBINAÇÕES MAIS
SENSUAIS DO ZODÍACO. TOURO
BUSCA SEGURANÇA,
ESTABILIDADE E PRAZER,
ENQUANTO ESCORPIÃO DESEJA
PROFUNDIDADE EMOCIONAL E
ENTREGA TOTAL. AMBOS SÃO
INTENSOS, POSSESSIVOS E
DETERMINADOS, O QUE PODE
GERAR TANTO FIDELIDADE
QUANTO TEIMOSIA. SE
APRENDEREM A CEDER E
CONFIAR, CONSTROEM UM AMOR
DURADOURO, COM FORTE
CONEXÃO FÍSICA E EMOCIONAL.



ESCORPIÃO E GÊMEOS
UMA RELAÇÃO DE CONTRASTES.
GÊMEOS É LEVE, CURIOSO E
COMUNICATIVO; ESCORPIÃO É
INTENSO, RESERVADO E
EMOCIONAL. ESCORPIÃO PODE
ACHAR GÊMEOS SUPERFICIAL,
ENQUANTO GÊMEOS PODE SENTIR
ESCORPIÃO CONTROLADOR.
PORÉM, SE HOVER RESPEITO ÀS
DIFERENÇAS, GÊMEOS TRAZ
LEVEZA E HUMOR, E ESCORPIÃO
OFERECE PROFUNDIDADE E
TRANSFORMAÇÃO. EXIGE
DIÁLOGO HONESTO E MUITA
FLEXIBILIDADE DE AMBOS.

ESCORPIÃO E CÂNCER
COMBINAÇÃO ALTAMENTE
EMOCIONAL E INTUITIVA. AMBOS
SÃO SIGNOS DE ÁGUA, SENSÍVEIS
E PROFUNDOS. CÂNCER BUSCA
CARINHO, PROTEÇÃO E
SEGURANÇA AFETIVA; ESCORPIÃO
DESEJA ENTREGA TOTAL E
LEALDADE ABSOLUTA. JUNTOS,
PODEM CRIAR UM VÍNCULO
MUITO FORTE, QUASE
TELEPÁTICO. PRECISAM APENAS
CUIDAR DO EXCESSO DE DRAMA E
DO APEGO, APRENDENDO A LIDAR
COM MÁGOAS DE FORMA
MADURA.



ESCORPIÃO E LEÃO
UMA RELAÇÃO INTENSA, CHEIA
DE MAGNETISMO E ORGULHO.
LEÃO GOSTA DE BRILHAR, SER
ADMIRADO E VIVER ROMANCES
GRANDIOSOS; ESCORPIÃO
PREFERE A INTIMIDADE, O
MISTÉRIO E O CONTROLE
EMOCIONAL. A ATRAÇÃO É
PODEROSA, MAS O CHOQUE DE
EGOS PODE SER GRANDE. SE
APRENDEREM A ADMIRAR AS
QUALIDADES UM DO OUTRO,
PODEM FORMAR UM CASAL
APAIXONADO, FIEL E MUITO
PODEROSO JUNTOS.



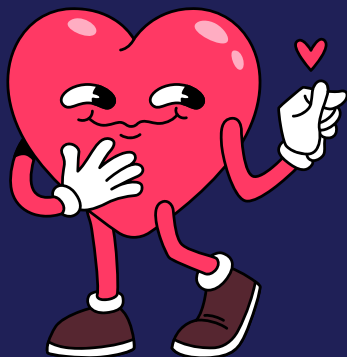
ESCORPIÃO E VIRGEM
UMA COMBINAÇÃO QUE PODE SER
DISCRETA POR FORA, MAS MUITO
PROFUNDA POR DENTRO. VIRGEM
É RACIONAL, OBSERVADOR E
PRÁTICO; ESCORPIÃO É
EMOCIONAL, INTENSO E
TRANSFORMADOR. VIRGEM AJUDA
ESCORPIÃO A ORGANIZAR A VIDA
E OS SENTIMENTOS, ENQUANTO
ESCORPIÃO ENSINA VIRGEM A SE
CONECTAR MAIS COM AS
EMOÇÕES. COM CONFIANÇA E
PACIÊNCIA, CONSTROEM UM
RELACIONAMENTO SÓLIDO, LEAL
E DE CRESCIMENTO MÚTUO.

love

ESCORPIÃO E LIBRA
LIBRA BUSCA HARMONIA, BELEZA
E EQUILÍBRIO; ESCORPIÃO QUER
PROFUNDIDADE, VERDADE E
INTENSIDADE. NO COMEÇO,
LIBRA PODE SE ENCANTAR PELO
MISTÉRIO DE ESCORPIÃO, E
ESCORPIÃO PODE ADMIRAR O
CHARME E A DIPLOMACIA DE
LIBRA. PORÉM, CONFLITOS
SURGEM QUANDO LIBRA EVITA
CONFRONTOS E ESCORPIÃO QUER
CONVERSAS PROFUNDAS E
SINCERAS. SE HOVER
MATURIDADE, PODEM APRENDER
A EQUILIBRAR LEVEZA E
PROFUNDIDADE.



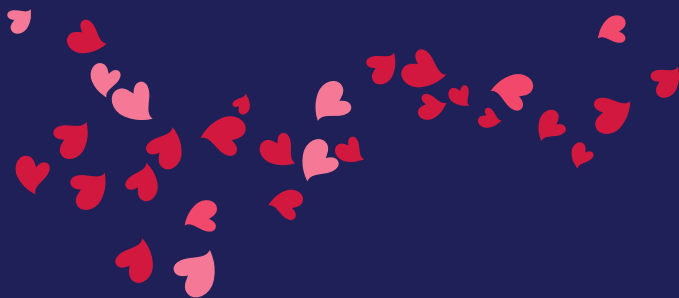
ESCORPIÃO E ESCORPIÃO
UMA UNIÃO DE ALMAS INTENSAS.
A CONEXÃO EMOCIONAL E FÍSICA
COSTUMA SER FORTÍSSIMA, COM
MUITA QUÍMICA E COMPREENSÃO
MÚTUA. AMBOS ENTENDEM A
NECESSIDADE DE PRIVACIDADE,
LEALDADE E PROFUNDIDADE.
PORÉM, TAMBÉM PODEM SURTIR
JOGOS DE PODER, CIÚMES E
DRAMAS AMPLIFICADOS. QUANDO
ESCOLHEM A CONFIANÇA E A
HONESTIDADE, FORMAM UM
CASAL EXTREMAMENTE UNIDO E
TRANSFORMADOR.



ESCORPIÃO E SAGITÁRIO
SAGITÁRIO É AVENTUREIRO,
SINCERO E AMANTE DA
LIBERDADE; ESCORPIÃO É
INTENSO, RESERVADO E MAIS
APEGADO EMOCIONALMENTE.
SAGITÁRIO PODE ACHAR
ESCORPIÃO DRAMÁTICO, E
ESCORPIÃO PODE VER SAGITÁRIO
COMO IRRESPONSÁVEL OU
DISTANTE. AINDA ASSIM, A
RELAÇÃO PODE SER
ESTIMULANTE: SAGITÁRIO TRAZ
EXPANSÃO E OTIMISMO,
ESCORPIÃO OFERECE
PROFUNDIDADE E COMPROMISSO.
EXIGE RESPEITO AO ESPAÇO E
MUITA FRANQUEZA.



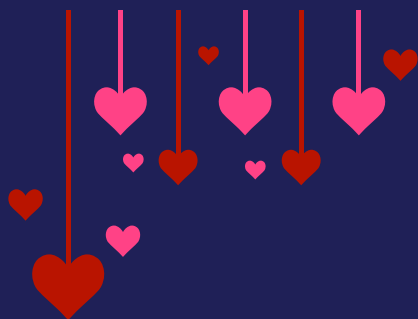
ESCORPIÃO E CAPRICÓRNIO
UMA COMBINAÇÃO FORTE, SÉRIA
E DETERMINADA. CAPRICÓRNIO
VALORIZA RESPONSABILIDADE,
ESTABILIDADE E CONQUISTAS;
ESCORPIÃO BUSCA INTENSIDADE,
LEALDADE E TRANSFORMAÇÃO.
JUNTOS, PODEM CONSTRUIR UMA
RELAÇÃO SÓLIDA, COM
OBJETIVOS EM COMUM E GRANDE
CAPACIDADE DE SUPERAR
DIFICULDADES. NÃO É UM CASAL
DE DEMONSTRAÇÕES
EXAGERADAS, MAS DE ATITUDES
CONCRETAS, CONFIANÇA E APOIO
MÚTUO AO LONGO DO TEMPO.



ESCORPIÃO E AQUÁRIO
AQUÁRIO É INDEPENDENTE,
MENTAL E VOLTADO PARA O
COLETIVO; ESCORPIÃO É
EMOCIONAL, PROFUNDO E
FOCADO EM LAÇOS INTENSOS.
ESCORPIÃO PODE SENTIR
AQUÁRIO DISTANTE, E AQUÁRIO
PODE ACHAR ESCORPIÃO
POSSESSIVO. PORÉM, SE HOVER
ABERTURA, AQUÁRIO TRAZ NOVAS
IDEIAS E LIBERDADE, ENQUANTO
ESCORPIÃO OFERECE
PROFUNDIDADE E
TRANSFORMAÇÃO PESSOAL. É
UMA RELAÇÃO DESAFIADORA,
MAS MUITO EVOLUTIVA QUANDO
HÁ RESPEITO.



ESCORPIÃO E PEIXES
UMA DAS COMBINAÇÕES MAIS
SENSÍVEIS E ESPIRITUAIS. AMBOS
SÃO SIGNOS DE ÁGUA,
INTUITIVOS E EMOCIONAIS.
PEIXES É SONHADOR,
ROMÂNTICO E EMPÁTICO;
ESCORPIÃO É INTENSO,
PROTETOR E PROFUNDO. JUNTOS,
CRIAM UM LAÇO AFETIVO MUITO
FORTE, COM GRANDE
COMPREENSÃO EMOCIONAL.
PRECISAM APENAS CUIDAR PARA
NÃO SE PERDEREM EM ILUSÕES,
DRAMAS OU DEPENDÊNCIA
EMOCIONAL, MANTENDO LIMITES
SAUDÁVEIS E DIÁLOGO SINCERO.



O SIGNO ASCENDENTE É O SIGNO DO ZODÍACO QUE ESTAVA SURGINDO NO HORIZONTE LESTE NO EXATO MOMENTO DO SEU NASCIMENTO. ENQUANTO O SIGNO SOLAR FALA DA SUA ESSÊNCIA E IDENTIDADE MAIS PROFUNDA, O ASCENDENTE ESTÁ LIGADO À FORMA COMO VOCÊ SE APRESENTA AO MUNDO, À PRIMEIRA IMPRESSÃO QUE PASSA E AO SEU ESTILO ESPONTÂNEO DE AGIR.

ELE INFLUENCIA SUA APARÊNCIA, SEU JEITO DE SE COLOCAR EM NOVAS SITUAÇÕES E COMO AS PESSOAS O PERCEBEM LOGO DE CARA. POR ISSO, MUITAS VEZES OS OUTROS ENXERGAM MAIS O SEU ASCENDENTE DO QUE O SEU SIGNO SOLAR EM ENCONTROS RÁPIDOS OU EM CONTEXTOS SOCIAIS. PARA DESCOBRIR O ASCENDENTE COM PRECISÃO, É NECESSÁRIO SABER O HORÁRIO E O LOCAL EXATOS DO NASCIMENTO.



ESCORPIÃO É INTENSO,
EMOCIONAL E PROFUNDAMENTE
INTUITIVO. O SIGNO SOLAR
MOSTRA O NÚCLEO DA
PERSONALIDADE, ENQUANTO O
ASCENDENTE REVELA A FORMA
COMO VOCÊ SE APRESENTA AO
MUNDO E COMO INICIA
EXPERIÊNCIAS. A COMBINAÇÃO
DE ESCORPIÃO COM DIFERENTES
ASCENDENTES MODIFICA O JEITO
DE EXPRESSAR ESSA
INTENSIDADE: ALGUNS A TORNAM
MAIS SUAVE E DIPLOMÁTICA,
OUTROS MAIS DIRETA, PRÁTICA
OU SONHADORA. A SEGUIR, UM
PANORAMA GERAL DE COMO
ESCORPIÃO SE MISTURA COM
CADA ASCENDENTE, AJUDANDO
VOCÊ A ENTENDER MELHOR SUA
PRÓPRIA ENERGIA.



ESCORPIÃO COM ASCENDENTE EM ÁRIES:

PERSONALIDADE FORTE,
IMPULSIVA E CORAJOSA. A
INTENSIDADE ESCORPIANA
GANHA ATITUDE DIRETA,
COMPETITIVA E IMPACIENTE.
PODE SER ALGUÉM QUE
ENFRENTA CONFLITOS DE
FRENTE, COM GRANDE FORÇA DE
VONTADE, MAS PRECISA CUIDAR
DA AGRESSIVIDADE E DO CIÚME.



ESCORPIÃO COM ASCENDENTE EM TOURO:

MISTURA DE PROFUNDIDADE EMOCIONAL COM ESTABILIDADE. A PESSOA TENDE A SER MAIS CALMA POR FORA, MAS MUITO INTENSA POR DENTRO. VALORIZA SEGURANÇA, PRAZER E LEALDADE. PODE SER TEIMOSA, MAS EXTREMAMENTE FIEL E DETERMINADA EM SEUS OBJETIVOS.



ESCORPIÃO COM ASCENDENTE EM GÊMEOS:

MENTE CURIOSA, OBSERVADORA E ESTRATÉGICA. A INTENSIDADE EMOCIONAL SE EXPRESSA POR MEIO DAS PALAVRAS. PODE SER ALGUÉM QUE INVESTIGA TUDO, FAZ MUITAS PERGUNTAS E SABE LER NAS ENTRELINHAS. PRECISA CUIDAR DA ANSIEDADE E DA TENDÊNCIA A RACIONALIZAR DEMAIS OS SENTIMENTOS.



ESCORPIÃO COM ASCENDENTE EM CÂNCER:

COMBINAÇÃO MUITO SENSÍVEL E PROTETORA. A PESSOA É PROFUNDA, EMPÁTICA E LIGADA À FAMÍLIA. PODE TER FORTE INTUIÇÃO E NECESSIDADE DE SEGURANÇA EMOCIONAL. AO MESMO TEMPO, PODE SER RESERVADA, DESCONFIADA E COM DIFICULDADE DE SE ABRIR TOTALMENTE.



ESCORPIÃO COM ASCENDENTE EM LEÃO:

PRESENÇA MARCANTE,
CARISMÁTICA E INTENSA. A
PESSOA TENDE A SER
DRAMÁTICA, APAIXONADA E
ORGULHOSA. GOSTA DE SER
NOTADA, MAS MANTÉM UM LADO
MISTERIOSO. PODE SER LÍDER
NATURAL, COM GRANDE
MAGNETISMO, MAS PRECISA
CUIDAR DO EGO E DO CONTROLE.



ESCORPIÃO COM ASCENDENTE EM VIRGEM:

OLHAR ANALÍTICO E PROFUNDO.
A INTENSIDADE ESCORPIANA SE
UNE AO PERFECCIONISMO
VIRGINIANO, CRIANDO ALGUÉM
OBSERVADOR, CRÍTICO E
DETALHISTA. PODE SER
EXCELENTE PARA
INVESTIGAÇÕES, ESTUDOS E
TRABALHOS MINUCIOSOS.
PRECISA CUIDAR DA
AUTOCRÍTICA E DA
PREOCUPAÇÃO EXCESSIVA.



ESCORPIÃO COM ASCENDENTE EM LIBRA:

MISTURA DE PROFUNDIDADE COM CHARME E DIPLOMACIA. A PESSOA BUSCA RELAÇÕES INTENSAS, MAS TENTA MANTER APARÊNCIA EQUILIBRADA E EDUCADA. PODE SER SEDUTORA, ESTRATÉGICA E MUITO ATENTA À DINÂMICA DOS RELACIONAMENTOS. PRECISA CUIDAR DA INDECISÃO E DE EVITAR CONFLITOS IMPORTANTES.



ESCORPIÃO COM ASCENDENTE EM ESCORPIÃO:

ESCORPIÃO EM DOSE DUPLA.
PERSONALIDADE EXTREMAMENTE
INTENSA, MAGNÉTICA E
TRANSFORMADORA. EMOÇÕES
PROFUNDAS, GRANDE PODER DE
REGENERAÇÃO E FORTE
INTUIÇÃO. PODE SER
RESERVADO, DESCONFIADO E
CONTROLADOR, MAS TAMBÉM
MUITO LEAL E CAPAZ DE
MUDANÇAS PROFUNDAS NA
PRÓPRIA VIDA.



ESCORPIÃO COM ASCENDENTE EM SAGITÁRIO:

MISTURA DE PROFUNDIDADE COM
ESPÍRITO AVENTUREIRO. A
PESSOA BUSCA VERDADES
PROFUNDAS, GOSTA DE
EXPLORAR, VIAJAR E EXPANDIR
HORIZONTES. PODE SER
FILOSÓFICA, INTENSA E DIRETA.
PRECISA CUIDAR DA FRANQUEZA
EXCESSIVA E DA INQUIETAÇÃO
CONSTANTE.



ESCORPIÃO COM ASCENDENTE EM CAPRICÓRNIO:

SERIEDADE, FOCO E AMBIÇÃO. A INTENSIDADE EMOCIONAL SE CANALIZA PARA OBJETIVOS CONCRETOS. A PESSOA TENDE A SER RESERVADA, RESPONSÁVEL E MUITO DETERMINADA. PODE PARECER FRIA POR FORA, MAS SENTE TUDO PROFUNDAMENTE. EXCELENTE PARA CONSTRUIR ALGO SÓLIDO AO LONGO DO TEMPO.



ESCORPIÃO COM ASCENDENTE EM AQUÁRIO:

COMBINAÇÃO DE PROFUNDIDADE
COM ORIGINALIDADE. A PESSOA
É INTENSA, MAS BUSCA
LIBERDADE E INDEPENDÊNCIA.
PODE TER IDEIAS DIFERENTES,
VISÃO FUTURISTA E INTERESSE
POR TEMAS PSICOLÓGICOS OU
OCULTOS. PRECISA CUIDAR DA
TENDÊNCIA A SE DISTANCIAR
EMOCIONALMENTE QUANDO
ALGO DÓI.



ESCORPIÃO COM ASCENDENTE EM PEIXES:

EXTREMAMENTE SENSÍVEL,
INTUITIVO E EMPÁTICO. A
PROFUNDIDADE ESCORPIANA SE
UNE À IMAGINAÇÃO PISCIANA,
CRIANDO ALGUÉM MUITO
ESPIRITUAL OU ARTÍSTICO. PODE
ABSORVER FACILMENTE AS
EMOÇÕES DO AMBIENTE.
PRECISA CUIDAR DE LIMITES,
FUGAS E IDEALIZAÇÕES
EXCESSIVAS NOS
RELACIONAMENTOS.



Pedra e Cor do Signo de Escorpião



ESCORPIÃO É UM SIGNO INTENSO, PROFUNDO E TRANSFORMADOR, E SUA ENERGIA COSTUMA SER ASSOCIADA A PEDRAS QUE REFORÇAM PROTEÇÃO, CORAGEM EMOCIONAL E PODER INTERIOR. A PEDRA MAIS TRADICIONALMENTE LIGADA A ESCORPIÃO É A OBSIDIANA, CONHECIDA POR AJUDAR NA LIMPEZA DE ENERGIAS NEGATIVAS E NO ENFRENTAMENTO DE MEDOS OCULTOS. OUTRAS PEDRAS COMO GRANADA E TOPÁZIO TAMBÉM SÃO USADAS PARA FORTALECER A DETERMINAÇÃO, A PAIXÃO E A CAPACIDADE DE RENASCIMENTO TÍPICA DOS ESCORPIANOS.



A COR CLÁSSICA DE ESCORPIÃO É O VERMELHO ESCURO OU BORDÔ, TONS QUE REPRESENTAM INTENSIDADE, MAGNETISMO E DESEJO. TAMBÉM SE ASSOCIAM AO SIGNO O PRETO E O ROXO PROFUNDO, CORES LIGADAS AO MISTÉRIO, À ESPIRITUALIDADE E AO PODER DE TRANSFORMAÇÃO. USAR ESSAS CORES EM ROUPAS, ACESSÓRIOS OU NA DECORAÇÃO PODE AJUDAR A REFORÇAR A AUTOCONFIANÇA E A PRESENÇA MARCANTE DE QUEM TEM ESCORPIÃO FORTE NO MAPA, CRIANDO UM CAMPO ENERGÉTICO MAIS ALINHADO COM SUA NATUREZA.



Estilo de
Vestir do
Signo de
Escorpião



ESCORPIANOS COSTUMAM
PREFERIR UM ESTILO MARCANTE,
INTENSO E CHEIO DE MISTÉRIO.
ROUPAS EM TONS ESCUROS,
COMO PRETO, VINHO E ROXO,
TRANSMITEM PROFUNDIDADE E
PODER, COMBINANDO COM SUA
PERSONALIDADE MAGNÉTICA.
PEÇAS AJUSTADAS AO CORPO,
MAS SEM EXAGEROS, VALORIZAM
A SILHUETA E REFORÇAM A
AUTOCONFIANÇA. TECIDOS COMO
COURO, JEANS ESCURO E MALHAS
ESTRUTURADAS AJUDAM A CRIAR
UM VISUAL FORTE E SEDUTOR,
IDEAL PARA QUEM GOSTA DE
CAUSAR IMPACTO SEM PRECISAR
FALAR MUITO.



NOS DETALHES, ESCORPIÃO APOSTA EM ACESSÓRIOS COM SIGNIFICADO: ANÉIS MARCANTES, COLARES SIMBÓLICOS E MAQUIAGEM COM FOCO NOS OLHOS, CRIANDO UM OLHAR INTENSO. O ESTILO PODE VARIAR DO ELEGANTE AO ALTERNATIVO, MAS QUASE SEMPRE MANTÉM UM AR ENIGMÁTICO. PARA O DIA A DIA, LOOKS PRÁTICOS, PORÉM SOFISTICADOS; À NOITE, PRODUÇÕES MAIS OUSADAS, COM RECORTES ESTRATÉGICOS, TRANSPARÊNCIAS DISCRETAS E TEXTURAS INTERESSANTES. O IMPORTANTE É QUE A ROUPA FAÇA O ESCORPIANO SE SENTIR PODEROSO, AUTÊNTICO E NO CONTROLE.



O Anjo do
Signo de
Escorpião



O ANJO ASSOCIADO AO SIGNO DE ESCORPIÃO É FREQUENTEMENTE VISTO COMO UM GUARDIÃO DA TRANSFORMAÇÃO PROFUNDA, DA CORAGEM EMOCIONAL E DA VERDADE INTERIOR. ELE INSPIRA OS ESCORPIANOS A ENFRENTAREM SEUS MEDOS, RENASCEREM APÓS DESAFIOS E USAREM SUA INTENSA SENSIBILIDADE DE FORMA SÁBIA E COMPASSIVA. SOB SUA PROTEÇÃO, ESSE SIGNO APRENDE A CANALIZAR SUA FORÇA PARA CURAR, PROTEGER QUEM AMA E SEGUIR COM DETERMINAÇÃO O PRÓPRIO CAMINHO ESPIRITUAL, SEM MEDO DE MUDANÇAS OU DE RECOMEÇOS NECESSÁRIOS.

INVOCAR A ENERGIA DESSE ANJO
PODE AJUDAR A TRAZER CLAREZA
EM MOMENTOS DE CRISE,
FORTALECER A INTUIÇÃO E
TRANSFORMAR SENTIMENTOS
PESADOS EM APRENDIZADO E
CRESCIMENTO. PARA SE
CONECTAR, MUITOS
ESCORPIANOS RECORREM À
ORAÇÃO, À MEDITAÇÃO
SILENCIOSA OU A PEQUENOS
RITUAIS DE GRATIDÃO. ASSIM, O
ANJO DO SIGNO DE ESCORPIÃO
SE TORNA UM SÍMBOLO DE
RENASCIMENTO, PROTEÇÃO E
PODER INTERIOR, LEMBRANDO
QUE TODA FASE DIFÍCIL TAMBÉM
PODE SER UM PORTAL PARA UMA
VIDA MAIS AUTÊNTICA E
LUMINOSA.

Clique e Compre Ebooks

**TALVEZ VOCÊ GOSTE
DESTE LIVRO**

SAIBA MAIS

