

A vertical poster with a blue-toned night sky. A large, bright moon is in the upper left. The sky is filled with stars and a nebula. A tree silhouette is on the right, and grass is at the bottom.

**A JORNADA DO
HOMEM À LUA
SERÁ QUE É VERDADE?**

M A R I A N E O L I V E I R A

ESTE CONTEÚDO FOI IDEALIZADO E DESENVOLVIDO PELA AUTORA MARIANE OLIVEIRA E ENCONTRA-SE PROTEGIDO PELAS LEIS DE DIREITOS AUTORAIS. É EXPRESSAMENTE PROIBIDA A CÓPIA, REPRODUÇÃO, DISTRIBUIÇÃO, VENDA OU QUALQUER FORMA DE COMERCIALIZAÇÃO DESTES MATERIAL SEM AUTORIZAÇÃO PRÉVIA E POR ESCRITO DA AUTORA. TODAS AS INFORMAÇÕES, MÉTODOS, EXEMPLOS E ORIENTAÇÕES AQUI APRESENTADOS SÃO FRUTO DE SUA MENTORIA, COM APOIO DE INTELIGÊNCIA ARTIFICIAL APENAS PARA REVISÃO E MELHORIA TEXTUAL, POR MEIO DA PLATAFORMA DE SITES WEBNODE. AO ACESSAR ESTE CONTEÚDO, VOCÊ DECLARA ESTAR CIENTE DE QUE QUALQUER USO INDEVIDO PODERÁ RESULTAR EM MEDIDAS LEGAIS CABÍVEIS, PRESERVANDO A INTEGRIDADE E ORIGINALIDADE DO TRABALHO DA AUTORA.

AS IMAGENS DE FOTOS FORAM SELECIONADAS NA PLATAFORMA DE DESIGN GRÁFICO [CANVA.COM](https://www.canva.com), APENAS PARA FINS ILUSTRATIVOS. AS PESSOAS MOSTRADAS NAS IMAGENS NÃO SÃO MODELOS.

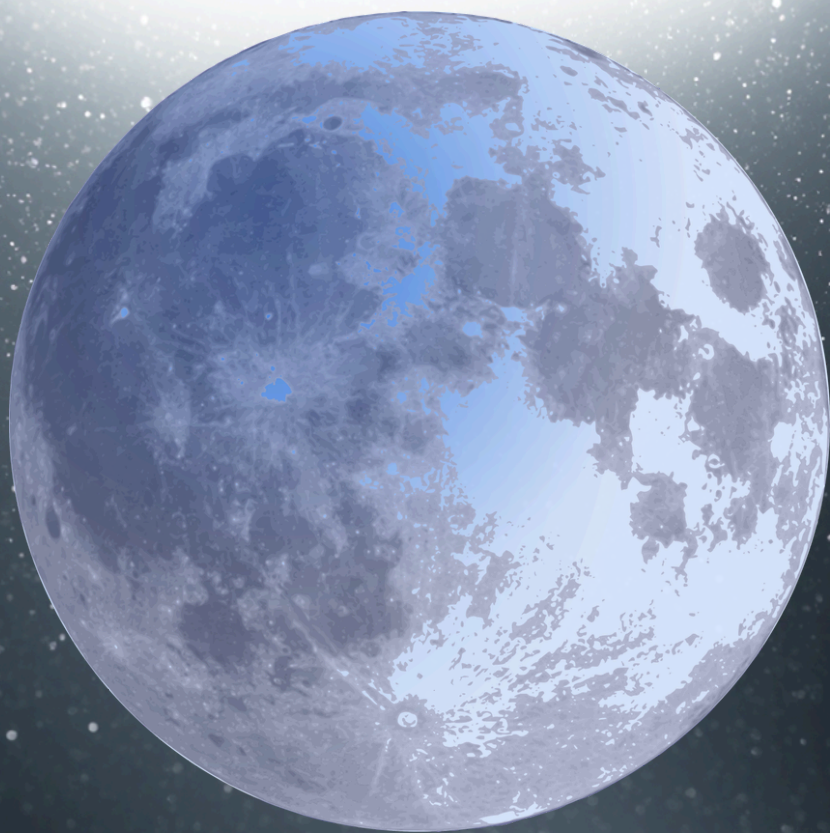
O QUE É A LUA?



A LUA É O ÚNICO SATÉLITE NATURAL DA TERRA E O CORPO CELESTE MAIS PRÓXIMO DE NÓS NO ESPAÇO. ELA NÃO PRODUZ LUZ PRÓPRIA; O BRILHO QUE VEMOS NO CÉU É A LUZ DO SOL REFLETIDA EM SUA SUPERFÍCIE. A GRAVIDADE DA LUA INFLUENCIA DIRETAMENTE AS MARÉS DOS OCEANOS E TAMBÉM AJUDA A ESTABILIZAR A INCLINAÇÃO DO EIXO DA TERRA, CONTRIBUINDO PARA UM CLIMA MAIS ESTÁVEL AO LONGO DO TEMPO.

AO LONGO DA HISTÓRIA, A LUA INSPIROU MITOS, RELIGIÕES, CALENDÁRIOS E A PRÓPRIA CIÊNCIA. SUAS FASES — NOVA, CRESCENTE, CHEIA E MINGUANTE — RESULTAM DA POSIÇÃO RELATIVA ENTRE SOL, TERRA E LUA. EM 1969, O SER HUMANO PISOU NA LUA PELA PRIMEIRA VEZ, MARCANDO UM DOS MAIORES MARCOS DA EXPLORAÇÃO ESPACIAL. HOJE, ELA CONTINUA SENDO UM LABORATÓRIO NATURAL PARA ESTUDARMOS A FORMAÇÃO DE PLANETAS E O FUTURO DA PRESENÇA HUMANA NO ESPAÇO.

PROVAS CIENTÍFICAS DA CHEGADA DO HOMEM À LUA



A CHEGADA DO HOMEM À LUA EM 1969 É UM DOS EVENTOS MAIS BEM DOCUMENTADOS DA HISTÓRIA E CONTA COM INÚMERAS PROVAS CIENTÍFICAS INDEPENDENTES. ENTRE AS PRINCIPAIS EVIDÊNCIAS ESTÃO AS AMOSTRAS DE ROCHAS LUNARES, TRAZIDAS POR VÁRIAS MISSÕES APOLLO, QUE FORAM ANALISADAS POR LABORATÓRIOS DO MUNDO TODO E APRESENTAM COMPOSIÇÃO E IDADE DIFERENTES DE QUALQUER ROCHA TERRESTRE. ALÉM DISSO, HÁ REFLETORES DE LASER INSTALADOS NA SUPERFÍCIE LUNAR, USADOS ATÉ HOJE PARA MEDIR COM PRECISÃO A DISTÂNCIA ENTRE A TERRA E A LUA.

TAMBÉM EXISTEM REGISTROS DE RASTREAMENTO FEITOS POR OBSERVATÓRIOS E ESTAÇÕES DE OUTROS PAÍSES, INCLUSIVE RIVAIS DOS EUA NA ÉPOCA, QUE ACOMPANHARAM AS TRANSMISSÕES E TRAJETÓRIAS DAS NAVES. AS IMAGENS DE ALTA RESOLUÇÃO OBTIDAS POR SONDAS MODERNAS, COMO A LUNAR RECONNAISSANCE ORBITER, MOSTRAM CLARAMENTE OS LOCAIS DE POUSO, TRILHAS DOS ASTRONAUTAS E PARTES DOS MÓDULOS LUNARES AINDA NA SUPERFÍCIE. SOMAM-SE A ISSO MILHARES DE HORAS DE VÍDEO, FOTOS, DADOS DE TELEMETRIA E DEPOIMENTOS TÉCNICOS DE ENGENHEIROS, CIENTISTAS E OPERADORES DE DIVERSOS PAÍSES, FORMANDO UM CONJUNTO DE EVIDÊNCIAS CONSISTENTE E CONVERGENTE.

OUTRA LINHA DE EVIDÊNCIA VEM DA COMUNIDADE ASTRONÔMICA INTERNACIONAL, QUE ACOMPANHOU EM TEMPO REAL AS TRANSMISSÕES DE RÁDIO E TV, BEM COMO O SINAL DE TELEMETRIA DAS MISSÕES APOLLO. OBSERVATÓRIOS AMADORES E PROFISSIONAIS REGISTRARAM A POSIÇÃO DAS NAVES DURANTE A VIAGEM, ALGO IMPOSSÍVEL DE FALSIFICAR EM ESCALA GLOBAL SEM SER DETECTADO. AS TECNOLOGIAS DESENVOLVIDAS PARA O PROGRAMA APOLLO TAMBÉM GERARAM AVANÇOS EM MATERIAIS, COMPUTAÇÃO E TELECOMUNICAÇÕES, CUJOS RESULTADOS PRÁTICOS FORAM AMPLAMENTE DOCUMENTADOS.

POR FIM, AS SONDAS DE OUTROS PAÍSES, COMO JAPÃO, ÍNDIA E CHINA, MAPEARAM A SUPERFÍCIE LUNAR E CONFIRMARAM OS VESTÍGIOS DEIXADOS PELAS MISSÕES TRIPULADAS AMERICANAS. A COMBINAÇÃO DE EVIDÊNCIAS FÍSICAS, MEDIÇÕES INDEPENDENTES, REGISTROS HISTÓRICOS E VERIFICAÇÕES POSTERIORES POR DIFERENTES NAÇÕES TORNA A HIPÓTESE DE FRAUDE EXTREMAMENTE IMPROVÁVEL. DO PONTO DE VISTA CIENTÍFICO, O CONSENSO É CLARO: AS MISSÕES APOLLO POUSARAM NA LUA E OS ASTRONAUTAS CAMINHARAM EM SUA SUPERFÍCIE.

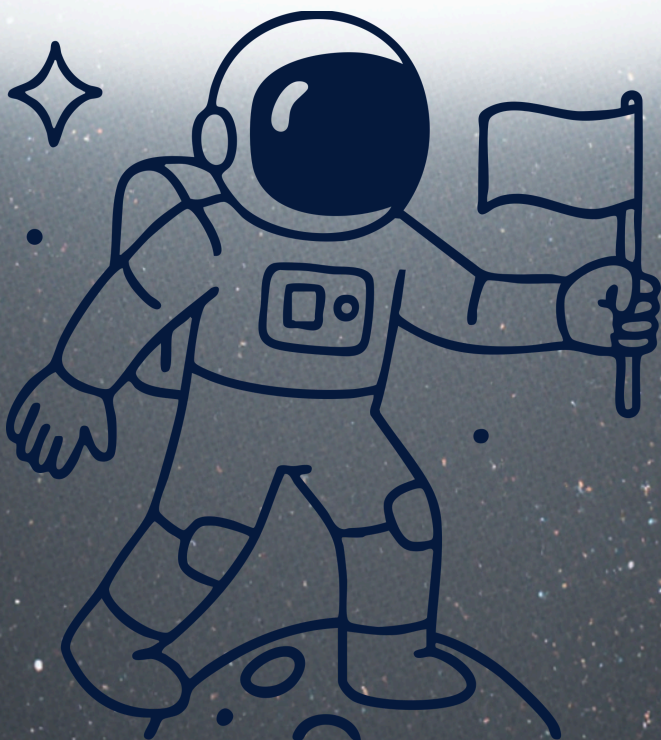
SOBRE O POUSO NA LUA E TEORIAS DE NEGAÇÃO



MUITAS PESSOAS PERGUNTAM QUAIS SERIAM AS “PROVAS” DE QUE O SER HUMANO NÃO PISOU NA LUA. NA PRÁTICA, NÃO EXISTEM EVIDÊNCIAS SÓLIDAS DE FRAUDE; O QUE HÁ SÃO ALEGAÇÕES E DÚVIDAS QUE JÁ FORAM AMPLAMENTE RESPONDIDAS PELA CIÊNCIA, PELA ENGENHARIA E POR REGISTROS INDEPENDENTES. ENTRE AS ALEGAÇÕES MAIS COMUNS ESTÃO: QUESTIONAMENTOS SOBRE FOTOS E SOMBRAS, BANDEIRA “TREMULANDO”, AUSÊNCIA DE ESTRELAS NAS IMAGENS, SUPOSTOS LIMITES TECNOLÓGICOS DA ÉPOCA E DESCONFIANÇA EM RELAÇÃO À CORRIDA ESPACIAL DURANTE A GUERRA FRIA. TODAS ESSAS ALEGAÇÕES TÊM EXPLICAÇÕES FÍSICAS E TÉCNICAS BEM DOCUMENTADAS, E SÃO CONTRARIADAS POR UM GRANDE CONJUNTO DE EVIDÊNCIAS A FAVOR DO POUSO: ROCHAS LUNARES ANALISADAS EM VÁRIOS PAÍSES, MEDIÇÕES A LASER EM REFLETORES DEIXADOS NA LUA, RASTREAMENTO POR OBSERVATÓRIOS INDEPENDENTES E A CONSISTÊNCIA TÉCNICA DOS DADOS DAS MISSÕES APOLLO. ASSIM, O CONSENSO CIENTÍFICO É DE QUE O HOMEM REALMENTE PISOU NA LUA, E AS TEORIAS DE NEGAÇÃO NÃO PASSAM DE INTERPRETAÇÕES EQUIVOCADAS OU TEORIAS DA CONSPIRAÇÃO.

EXISTE AINDA UMA TEORIA NÃO CONFIRMADA SOBRE A CHEGADA DOS ESTADOS UNIDOS À LUA. SEGUNDO ESSA IDEIA, COMO O PAÍS TINHA GRANDE INTERESSE EM CHEGAR PRIMEIRO, MAS ENFRENTAVA REPETIDAS FALHAS NAS TENTATIVAS, O GOVERNO AMERICANO TERIA RECORRIDO A HOLLYWOOD. NESSA TEORIA, ELES TERIAM PEDIDO A AJUDA DE UM DIRETOR COM GRANDE HABILIDADE EM FOTOGRAFIA E ILUMINAÇÃO PARA ENCENAR OU PRODUZIR IMAGENS DA SUPOSTA CHEGADA À LUA, SUGERINDO QUE O EVENTO PODERIA TER SIDO FILMADO EM ESTÚDIO EM VEZ DE REALMENTE REALIZADO.

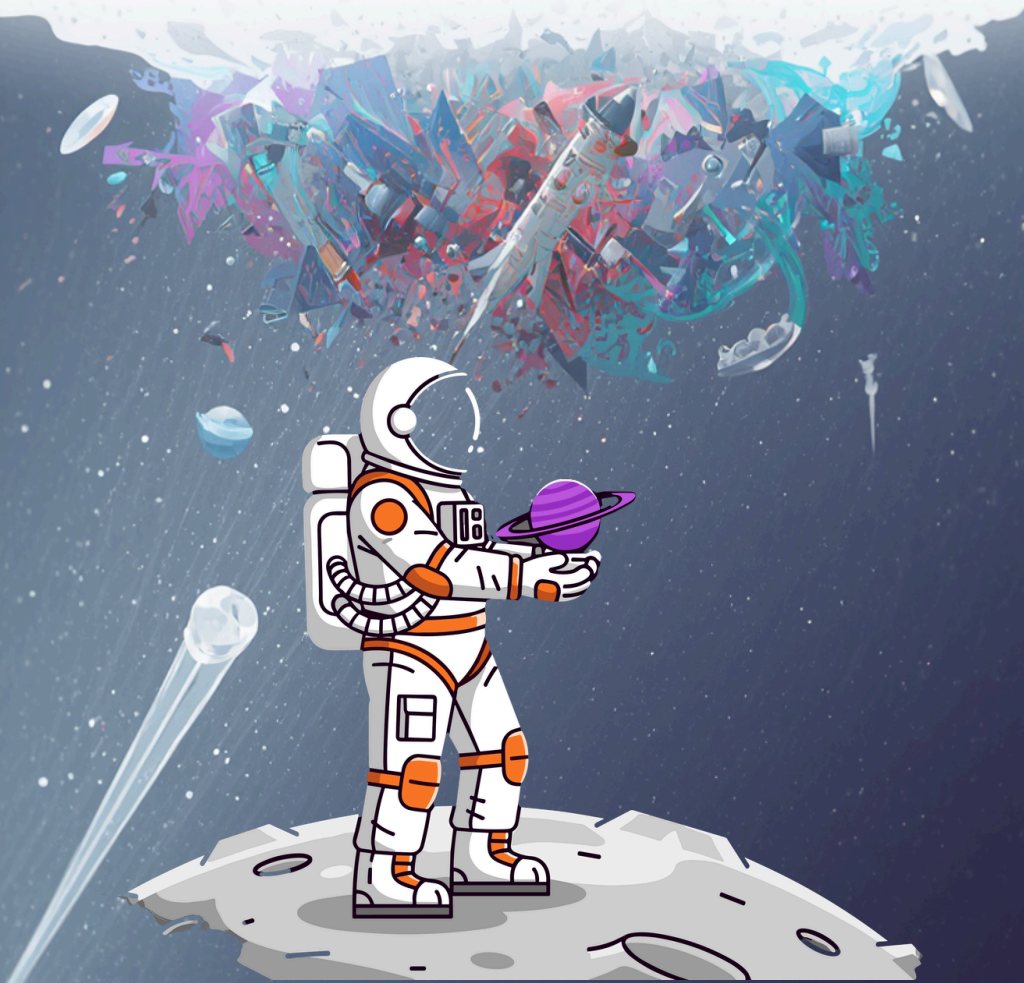
**POR QUE FOI
IMPORTANTE PARA
OS EUA CHEGAR
PRIMEIRO À LUA?**



PARA OS ESTADOS UNIDOS, CHEGAR PRIMEIRO À LUA FOI IMPORTANTE POR VÁRIOS MOTIVOS. EM PLENA GUERRA FRIA, O POUSO DA APOLLO 11 EM 1969 SERVIU COMO DEMONSTRAÇÃO DE PODER TECNOLÓGICO E CIENTÍFICO DIANTE DA UNIÃO SOVIÉTICA. VENCER A "CORRIDA ESPACIAL" SIGNIFICAVA MOSTRAR AO MUNDO QUE O MODELO POLÍTICO, ECONÔMICO E EDUCACIONAL AMERICANO ERA MAIS EFICIENTE.

ALÉM DISSO, O FEITO FORTALECEU O ORGULHO NACIONAL, UNIU O PAÍS EM TORNO DE UM OBJETIVO COMUM E PROJETOU UMA IMAGEM DE LIDERANÇA GLOBAL EM INOVAÇÃO. A MISSÃO TAMBÉM IMPULSIONOU AVANÇOS EM ENGENHARIA, COMPUTAÇÃO, TELECOMUNICAÇÕES E MATERIAIS, QUE DEPOIS SE ESPALHARAM PARA A INDÚSTRIA E O COTIDIANO DAS PESSOAS. POR FIM, TEVE UM ENORME IMPACTO SIMBÓLICO: MARCOU A CAPACIDADE HUMANA DE EXPLORAR OUTROS MUNDOS E CONSOLIDOU OS EUA COMO REFERÊNCIA NA EXPLORAÇÃO ESPACIAL.

SOBRE A CORRIDA ESPACIAL À LUA



A UNIÃO SOVIÉTICA NUNCA REALIZOU UM POUSO TRIPULADO NA LUA, NEM TESTES DE VOO TRIPULADO EM ÓRBITA LUNAR. O PROGRAMA SOVIÉTICO DE POUSO TRIPULADO CHAMAVA-SE N1-L3, BASEADO NO FOGUETE GIGANTE N1. ENTRE 1969 E 1972, QUATRO LANÇAMENTOS DO N1 FORAM TENTADOS, TODOS FRACASSARAM POUCO DEPOIS DA DECOLAGEM, IMPEDINDO QUALQUER MISSÃO TRIPULADA. OS SOVIÉTICOS, PORÉM, FIZERAM VÁRIOS TESTES NÃO TRIPULADOS RELACIONADOS À LUA. LANÇARAM SONDAS LUNA QUE:

- FIZERAM OS PRIMEIROS IMPACTOS CONTROLADOS NA SUPERFÍCIE LUNAR;**
- REALIZARAM OS PRIMEIROS POUÇOS SUAVES ROBÓTICOS;**
- TROUXERAM AMOSTRAS DE SOLO LUNAR DE FORMA AUTOMÁTICA;**
- OPERARAM OS ROBÔS LUNOKHOD, QUE EXPLORARAM A SUPERFÍCIE.**

TAMBÉM HOUVE MISSÕES ZOND, USANDO NAVES SOYUZ MODIFICADAS, QUE DERAM VOLTAS AO REDOR DA LUA SEM TRIPULAÇÃO, COMO TESTES PARA UM POSSÍVEL VOO HUMANO. EM RESUMO: A URSS TESTOU TECNOLOGIA LUNAR ROBÓTICA E ORBITAIS, MAS NUNCA CHEGOU A ENVIAR COSMONAUTAS À LUA.

CLIQUE E COMPRE EBOOKS

TALVEZ VOCÊ GOSTE DESTE LIVRO

SAIBA MAIS

